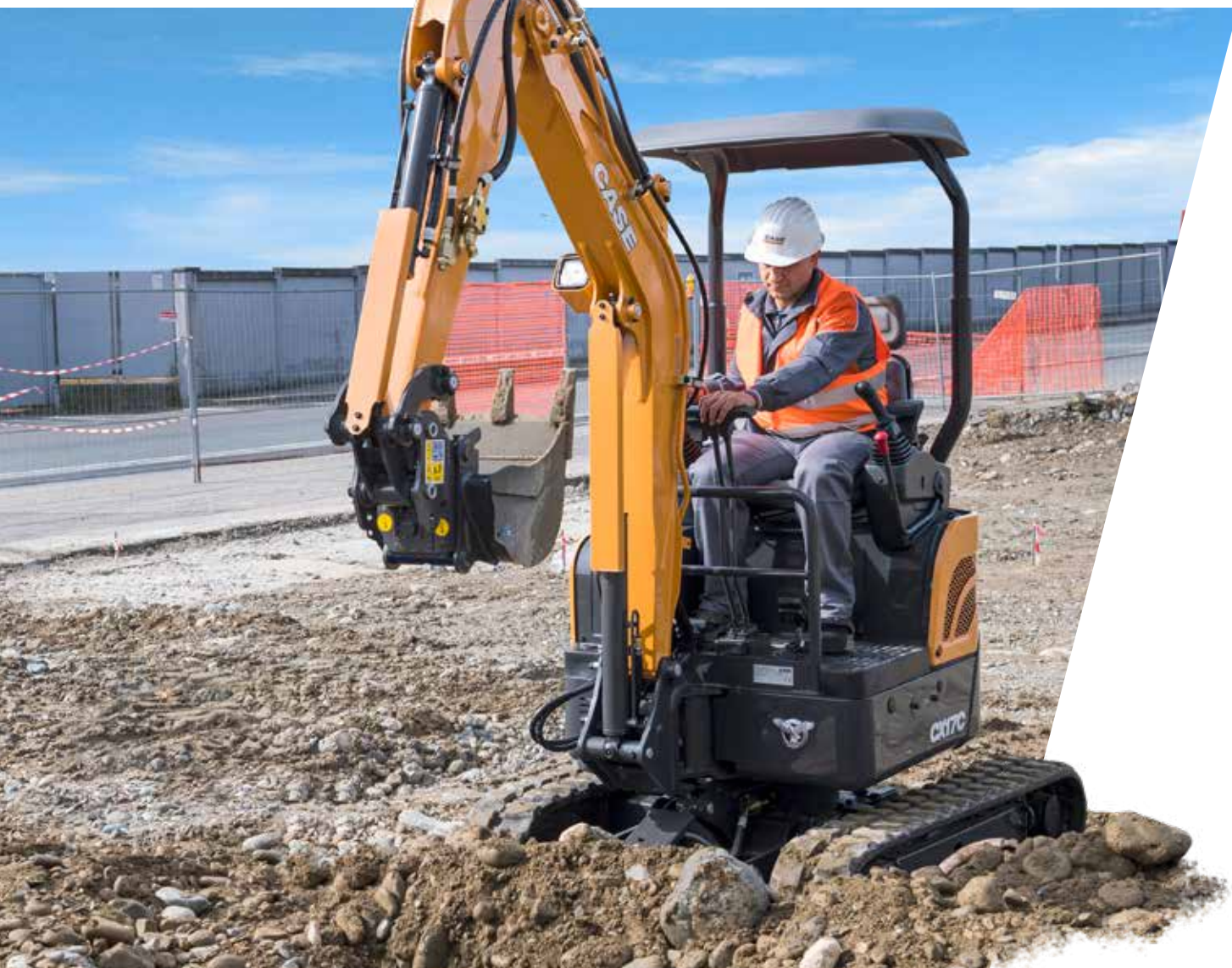


MINIEXCAVADORAS DE LA SERIE C
CX17C | CX19C

CASE
CONSTRUCTION



LISTA PARA
EL DESAFÍO

www.casece.com
EXPERTS FOR THE REAL WORLD
SINCE 1842

EL LEGADO DE LA MARCA CASE

MÁS DE 175 AÑOS DE ORGULLO Y COMPROMISO



EXPERTS FOR THE REAL WORLD

SINCE 1842

- 1842** Jerome Increase fundó Racine Threshing Machine Works en Racine (Wisconsin, Estados Unidos).
- 1912** CASE fabrica maquinaria para la construcción de carreteras.
- 1969** CASE empieza a fabricar minicargadoras.
- 1988** CASE fue reconocida por la revista Fortune como uno de los TOP 100 productos en América.
- 1995** CASE amplía su oferta de implementos: acuerdos para compartir marcas y de suministro con algunos de los proveedores de implementos más importantes.
- 2011** CASE es líder en soluciones Tier 4.
- 2011** Entra en el «Salón de la Fama»: el ingeniero de CASE, «padre de las cargadoras/retroexcavadoras», se instala en el Salón de la Fama de los Equipos de Construcción.
- 2016** CASE empieza a fabricar miniexcavadoras de la Serie C.



REALICE SU TRABAJO FÁCILMENTE



DISEÑADA PARA AHORRARLE TIEMPO

Agilidad es el nombre del juego

- **Alcanzar el sitio de trabajo:** resulta fácil con el chasis de ancho variable. Plegado rápido de las extensiones de la hoja.
- **Excavación:** el excelente caudal hidráulico ofrece una eficiencia de excavación inigualable. (+ 5% vs Serie B)
 - Los excelentes ángulos de giro de la pluma (CX17C izquierda/derecha: 70/54; CX19C izquierda/derecha: 60/60) contribuyen a una alta versatilidad.
 - Elección de balancín corto o largo disponibles para satisfacer las necesidades del cliente: Gran fuerza de arranque o excelente profundidad y alcance de excavación.
- **Carga:** una mejor altura de descarga junto con un amplio ángulo de recogida de la cuchara, resultan en una carga eficiente del camión y una retención máxima del material.
- **Hoja Dozer:** la altura de la hoja (250 mm) y la altura máxima de elevación de la hoja (290 mm) en CX17C son las mejores de su clase.
- **Elevación:** CX19C es un modelo convencional con una capacidad de elevación superior. La CX17C puede montarse con un contrapeso agregado adicional que aumenta aún más la estabilidad y la capacidad de elevación.
- **Traslación:** CX17C y CX19C llevan como estándar la función de reducción de marcha automática que optimiza la velocidad de traslación y la tracción. Durante un desplazamiento en 2ª marcha, la máquina cambia automáticamente a la 1ª si necesita más tracción, y luego otra vez a 2ª cuando la mayor tracción ya no es necesaria.
- **Transporte:** los puntos de amarre convenientes hacen que el transporte sea fácil y seguro.

MINIEXCAVADORAS DE LA SERIE C

CX19C CABINA



CX17C CANOPY



EL CONFORT CUENTA

Puesto de operador ergonómico con asiento totalmente ajustable y con suspensión mecánica

- Las CASE CX17C y CX19C cuentan con controles pilotados suaves, palancas ergonómicas y reposamuñecas ajustables que hacen que su operación sea fácil y agradable.
- El acceso al compartimento del operador es fácil. Los operadores pueden acceder a la CX19C desde ambos lados.
- El asiento con suspensión mecánica y totalmente ajustable viene de serie en ambos modelos.



PANEL MODERNO Y FUNCIONAL

Panel digital de fácil lectura.

El panel digital es fácil de leer, aporta un aspecto moderno al puesto del operador y proporciona información útil:

- Indicadores: nivel de combustible, temperatura del refrigerante del motor.
- Lámparas de información y advertencia: enganche hidráulico QC, velocidad de desplazamiento, temperatura del refrigerante del motor, presión del aceite del motor, carga de la batería, nivel de combustible bajo.

TRANQUILIDAD

ESL Antirrobo

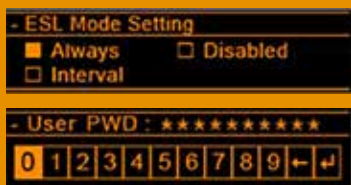


- Todas las miniexcavadoras de la Serie C están equipadas con un sistema antirrobo de serie.

Es una limitación de arranque del motor (ESL) que requiere un código de 5 dígitos que puede establecer el operador.

- Existen 3 ajustes posibles:

1. Siempre: La ESL se activa cada vez que se apaga la máquina.
2. Intervalo: La ESL se activa después de un intervalo predefinido con el motor apagado.
3. ESL deshabilitada: La ESL no está activa.



REALICE SU TRABAJO EN CONDICIONES SEGURAS



LA SEGURIDAD ANTE TODO

Minicavadoras de la Serie C: la seguridad no admite compromisos.

- **TOPS / FOPS:** CX17C cumple con los requisitos de protección de estructura - vuelco y caída de objetos.
- **TOPS / FOPS / ROPS:** CX19C cumple con los requisitos de protección de estructura - vuelco, caída de objetos y volteo.
- **Interruptor de parada de emergencia:** CX17C y CX19C llevan como estándar la función de parada de emergencia que apaga inmediatamente el motor en caso de emergencia.
- **Sistema piloto con acumulador:** esta característica de serie permite que el operador baje el implemento con seguridad incluso con el motor apagado para una mayor seguridad.
- **Alarma de traslación:** una alarma acústica alerta a las personas que están cerca de la máquina cuando esta se mueve hacia delante o hacia atrás. Esta función es opcional en todos los modelos.
- **Rodillos de doble brida:** las cadenas que sobresalen de los rodillos pueden ser peligrosas para el operador y para la gente que está cerca de la máquina. Las minis de la Serie C de CASE tienen un diseño de rodillo de doble brida que minimiza el riesgo de que las cadenas se salgan del guiado de rodillos.
- **Radio de giro Cero (ZTS):** el diseño ZTS (solamente CX17C) significa que no hay riesgo de golpear obstáculos con la parte trasera de la máquina cuando esta gira, y crea menos obstrucción al tráfico vial.
- **Antirrobo de serie:** Para un almacenamiento seguro de la máquina, todos los modelos están equipados con una limitación de arranque del motor de serie, que, si está activada, requiere la introducción de una contraseña para arrancar la máquina.



Todos los modelos tienen conectada la solución telemática Site Watch.

RAZONES PRINCIPALES PARA ELEGIR LA SERIE C



VISIBILIDAD 360°

- Diseño del canopy con 2 postes (CX17C)
- Gran área acristalada en la versión de cabina CX19C



LA SEGURIDAD ES UNA PRIORIDAD

- CX19C Certificación TOPS / FOPS / ROPS para cabina y canopy
- CX17C Certificación TOPS / FOPS para canopy
- Interruptor de parada de emergencia
- Circuito piloto con acumulador



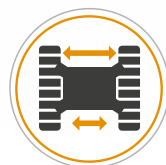
¡EL CONFORT CUENTA!

- Control hidráulico auxiliar proporcional
- Panel digital
- Asiento ajustable con suspensión mecánica



MANTENIMIENTO FÁCIL Y SEGURO

- Fácil acceso a la batería, a las válvulas hidráulicas y todos los componentes de servicio diario.
- Puntos de verificación fáciles de leer en el lado derecho
- Manguera hidráulica de la hoja de dos piezas (CX17C)



ANCHO DE CADENAS VARIABLE

- Cadenas que se recogen hidráulicamente
- Recorrido interno de las mangueras hidráulicas (CX17C)





ALTA FIABILIDAD

- Chasis con cinemática en X.
- Protecciones de los cilindros.
- Pie de la pluma de hierro fundido.
- Bajo riesgo de salida de la cadena gracias a rodillos de doble brida.



EXCELENTE RANGO DE ALCANCE

- Disponibilidad de balancines largos y cortos.
- Amplios ángulos de giro de la pluma.
- Amplio ángulo de retroceso de la cuchara.



ALTA VERSATILIDAD

- Oferta de implementos integrados.
- Caudal de aceite hidráulico unidireccional o bidireccional.
- Contrapeso adicional disponible (CX17C).



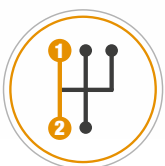
EFICIENCIA DE LA HOJA

- Diseño de plegado de 2 bulones.
- Excelente altura y elevación de la hoja.



FÁCIL DE TRANSPORTAR

- Ganchos de amarre.
- Menos de 1,0 metro de ancho con chasis retraído.



TRACCIÓN Y VELOCIDAD OPTIMIZADAS

- Reducción automática de la marcha



MINIEXCAVADORAS DE LA SERIE C



GRAN FIABILIDAD: CARACTERÍSTICA PRINCIPAL EN EXCAVADORAS DE CASE

Componentes de primera clase

- **Componentes de clase mundial:** La Serie C de las miniexcavadoras está diseñada para ser fiable, sus componentes provienen de los mejores proveedores del mercado. El resultado: simplemente una máquina altamente fiable.
- **Perno de montaje reforzado en la pluma y el balancín:** el pivote que sostiene el balancín y la pluma es un punto crítico en cualquier excavadora. En la Serie C de CASE, el perno está asegurado desde ambos lados minimizando así el riesgo de juego entre la pluma y el balancín.
- **Protección de los latiguillos del motor de traslación:** los latiguillos del motor de traslación están bien protegidos dentro del bastidor de la cadena.
- **Cilindros protegidos:** los cilindros de la pluma, el balancín, la cuchara y la hoja están bien protegidos con una cubierta de acero.



MANTENIMIENTO FÁCIL Y SEGURO

Puntos de servicio agrupados bajo el capó.

Las máquinas de la Serie C están diseñadas para ser utilizadas:

- Diseño racionalizado de puntos de servicio
- Puntos de control convenientes situados en el lado izquierdo de la excavadora.
- Paneles laterales fáciles de quitar para un acceso completo para mantenimiento y reparación.
- Mangueras hidráulicas de hoja de dos piezas (CX17C)
- Vida útil prolongada de los componentes:
Aceite hidráulico: 5000h, bujes y filtros hidráulicos: 250h

REALICE SU TRABAJO AHORA Y POR MUCHOS AÑOS MÁS



EQUIPAMIENTO DE SERIE

- Balancín corto (960 mm)
- Cadenas de goma 230 mm
- Certificación TOPS / FOPS Canopy (CX17C)
- Certificación TOPS / FOPS /ROPS Cab y Canopy (CX19C)
- Interruptor de detención de emergencia
- Sistema piloto con acumulador
- Desplazamiento de 2 velocidades con sistema de reducción de marchas automático
- 1er circuito auxiliar de 2 direcciones controlado con el pedal
- Pedal plegable de giro de la pluma
- Chasis variable con hoja dózer extensible
- Asiento con suspensión con cinturón de seguridad
- Función antirrobo con ajuste de intervalo (de serie)
- Panel de instrumentos digital a prueba de agua
- Entrada de engrase centralizada

EQUIPAMIENTO OPCIONAL

- Balancín largo (1120 mm)
- 1er circuito auxiliar de 2 direcciones controlado con el joystick
- Dispositivo hidráulico de enganche rápido
- Faro (CX17C y CX19C Cabina)
- Alarma de traslación
- Contrapeso adicional (CX17C)
- Radio con USB (CX19C Cabina)
- Luces de trabajo halógenas
- Luces de trabajo LED
- Aceite hidráulico Bio

El equipamiento de serie y opcional puede variar. Consulte con su concesionario CASE para más información.

MINIEXCAVADORAS DE LA SERIE C

ESPECIFICACIONES

MOTOR

	CX17C	CX19C
Modelo _____	Kubota D902	Kubota D902
Cilindrada (cm ³) _____	898	898
Potencia nominal (CV/rpm) _____ (ISO 14396)	16,8	16,8
@ rpm _____	2300	2300
Par máximo (Nm/rpm) _____	54 / 1900	54,6 / 1800
Nivel de emisiones _____	Tier 4F / Fase V	Tier 4F / Fase V

SISTEMA HIDRÁULICO

Bombas con desplazamiento variable	CX17C	CX19C
- Caudal (l/min) _____	2 x 18,8	2 x 18,8
- Presión (bar) _____	210	210
Bomba de engranaje		
- Caudal (l/min) _____	11,3	11,3
- Presión (bar) _____	170	170
1 ^{er} circuito auxiliar		
- Caudal (l/min) _____	30,1	28,8
- Presión (bar) _____	170	170

VELOCIDAD DE GIRO Y DE DESPLAZAMIENTO

	CX17C	CX19C
Velocidad de giro (rpm) _____	9,5	9,9
Ángulo de giro de la pluma (izquierda/derecha)	70° / 54°	60° / 60°
Velocidad de desplazamiento – baja (1. ^a) (km/h)	2,1	2,1
Velocidad de desplazamiento – alta (2. ^a) (km/h)	4,3	4,2

PESO OPERATIVO & PRESION CONTRA SUELO

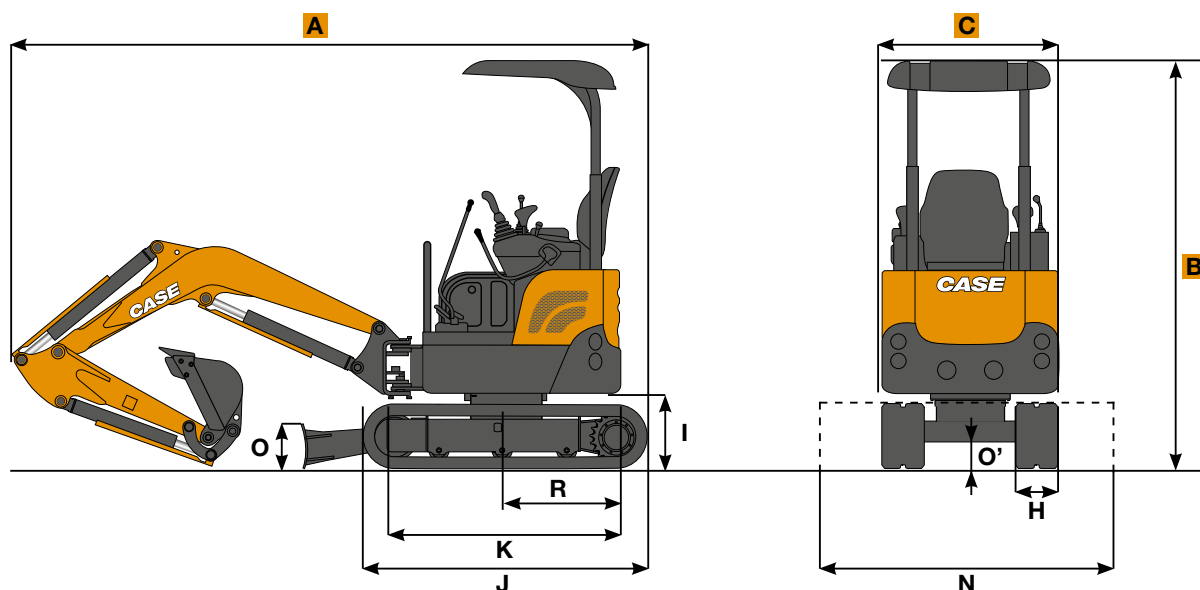
(Peso operativo incluye: operador, depósito de combustible lleno y un cazo)

	CX17C	CX19C
Cabina (kg) _____	N/A	1995
Canopy (kg) _____	1770	1855
Presión en el suelo Cabina (kgf/cm ²) _____	N/A	0,32
Presión en el suelo Canopy (kgf/cm ²) _____	0,25	0,30

MEDIDAS DE TRANSPORTE

(peso con el depósito de combustible lleno, sin operador y sin cuchara)

	CX17C	CX19C
Peso (Cabina) (kg) _____	-	1905
Peso (Canopy) (kg) _____	1680	1765
A Longitud máxima (mm) _____	3480 3510*	3840 3855
B Altura máxima (mm) _____	2320	2300
C Anchura máxima (mm) _____	990~1300	980~1250



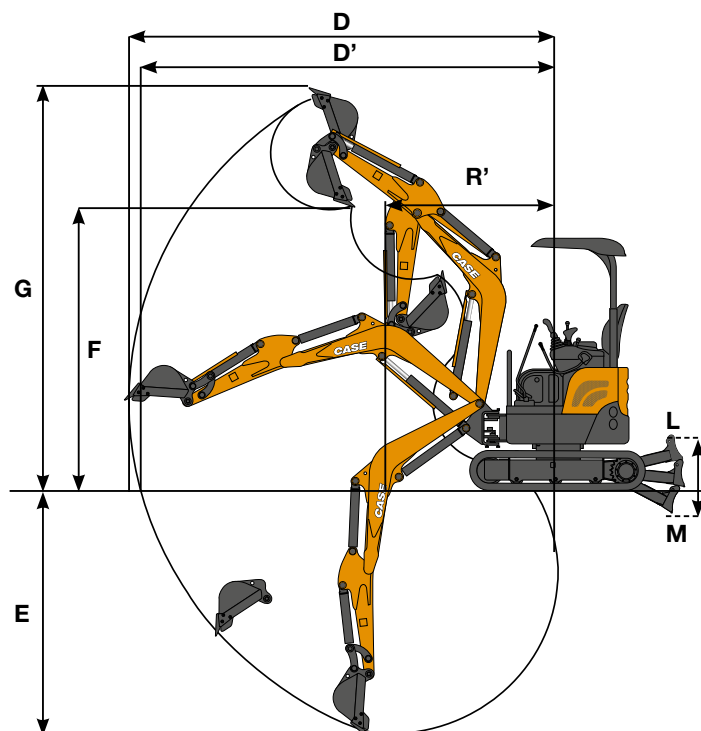
DIMENSIONES GENERALES

		CX17C	CX19C	
R	Radio de giro trasero	mm	645	1065
R'	Radio de giro delantero mínimo (Cab/Canopy)	mm	1570 - 1600	1615 - 1660
H	Ancho de vía	mm	230	230
I	Longitud de cadenas en contacto con el suelo	mm	440	415
J	Longitud total de las cadenas	mm	1590	1590
K	Distancia entre ejes	mm	1230	1230
L	Elevación máxima de la hoja	mm	285	170
M	Descenso máximo de la hoja	mm	225	240
N	Ancho de la hoja	mm	990~1300	980~1250
O	Altura de la hoja	mm	250	250
O'	Espacio libre al suelo	mm	170	150

ESPECIFICACIONES

TAREAS DE EXCAVACIÓN

		CX17C		CX19C	
Balancín	mm	960	1120	960	1120
Fuerza de arranque del balancín (ISO)	kN	8,5	7,6	9,4	8,5
Fuerza de arranque de la cuchara (ISO)	kN	15,5	15,5	15,1	15,1
D Alcance máximo	mm	3900	4030	3960	4110
D' Alcance máximo desde el nivel del suelo	mm	3800	3940	3870	4020
E Profundidad máxima de excavación	mm	2200	2350	2245	2405
F Altura máxima de descarga (Cab/Canopy)	mm	2570	2670	2575	2680
G Altura máxima de excavación (Cab/Canopy)	mm	3580	3680	3675	3785



CAPACIDAD DE ELEVACIÓN

Altura del punto de elevación (m)	Balancín	RADIO DEL PUNTO DE ELEVACIÓN					
		1,5 m		2,0 m		3,0 m	

CX17C Canopy

Altura (m)	Unidad	RADIO DEL PUNTO DE ELEVACIÓN					
		1,5 m		2,0 m		3,0 m	
1,0	kg			430	430	300	310
				*620	460	*470	330
0,0	kg	*600	*600	390	390	280	290
		*600	*600	*820	420	*580	300
-1,0	kg	630	630	390	390	280	280
		*1060	680	*720	420	*520	300

CX19C Canopy

Altura (m)	Unidad	RADIO DEL PUNTO DE ELEVACIÓN					
		1,5 m		2,0 m		3,0 m	
1,0	kg			530	490	380	350
				*660	520	*500	370
0,0	kg	*630	*630	490	450	360	330
		*630	*630	*900	480	*630	350
-1,0	kg	790	710	490	450	350	330
		*1220	770	*810	480	*590	350

Todos los modelos están equipados con balancín largo, sin cuchara, contrapeso de serie.

ISO 10567: La capacidad de elevación no excederá el 75 % de la carga máxima de vuelco o el 87 % de la capacidad hidráulica total.

* Las cargas indicadas están limitadas por la capacidad hidráulica.

IMPLEMENTOS

CASE ofrece una gama integrada de implementos:

- Cucharas de serie de 0,025 a 0,060 m³ capacidad acumulada SAE (ancho de 250 a 600 mm).
- Cucharas para limpieza de zanjas.
- Enganches rápidos mecánicos e hidráulicos
- Martillos hidráulicos.

Altura del punto de elevación (m)	Balancín	RADIO DEL PUNTO DE ELEVACIÓN					
		1,5 m		2,0 m		3,0 m	

CX19C Cabina

Altura (m)	Unidad	RADIO DEL PUNTO DE ELEVACIÓN					
		1,5 m		2,0 m		3,0 m	
1,0	kg			610	560	430	400
				*660	590	*500	430
0,0	kg	*630	*630	570	520	410	380
		*630	*630	*900	560	*630	410
-1,0	kg	910	820	570	520	410	380
		*1220	880	*810	560	*590	400



www.casece.com

EXPERTS FOR THE REAL WORLD
SINCE 1842

CASE
CONSTRUCTION



Form No. 20213ES - MediaCross Firenze - 01/20

**CASE CONSTRUCTION EQUIPMENT
CONTACT INFORMATION**

CNH INDUSTRIAL - UK
First Floor, Barclay Court 2,
Heavens Walk,
Doncaster - DN4 5HZ
UNITED KINGDOM
Tel: 00800 2273 7373

CNH INDUSTRIAL ITALIA SPA
Strada di Settimo, 323
10099 San Mauro Torinese (TO)
ITALIA
Tel: 00800 2273 7373

**CNH INDUSTRIAL
DEUTSCHLAND GMBH**
Case Baumaschinen
Benzstr. 1-3 - D-74076 Heilbronn
DEUTSCHLAND
Tel: 00800 2273 7373

**CNH INDUSTRIAL
MAQUINARIA SPAIN, S.A.**
Avenida Aragón 402
28022 Madrid
ESPAÑA

CNH INDUSTRIAL FRANCE, S.A.
16-18 Rue des Rochettes
91150 Morigny-Champigny
FRANCE
Tel: 00800 2273 7373

NOTA: El equipamiento de serie y opcional puede variar según la demanda y la normativa específica de cada país. Las imágenes pueden incluir más opcionales que el equipamiento estándar de serie (consulte a su distribuidor de Case). Asimismo, CNH Industrial se reserva el derecho de modificar las especificaciones de las máquinas sin incurrir en ninguna obligación relativa a tales cambios.

Conforme a la directiva 2006/42/EC.

CASE
00800-2273-7373

La llamada es gratuita desde teléfono fijo. Antes de llamar con su teléfono móvil, consulte tarifas con su operador.

